



Modernizarea liniei feroviare  
Caransebeș - Timișoara - Arad  
LOTUL 3  
Timișoara Est - Ronaț Tj. Gr. D



## Obiectivele generale ale proiectului

**(I) Modernizarea liniei de cale ferată** în conformitate cu Specificațiile Tehnice de Interoperabilitate (STI) și cu previziunile cererii de trafic de călători și de marfă național și internațional, astfel:

- linie dublă, electrificată, de 25 kV,
- controlată de un sistem ERTMS (ETCS Nivel II+GSM-R ),
- gabarit de liberă trecere C,
- sarcina pe osie de minim 22,5 tone/osie,
- posibilitatea exploatării trenurilor cu lungimea de 740 m,
- caracteristici ale peronului - peroane înalte și lungime a peronului de 400 m, în toate stațiile,
- lucrări civile în stații - lucrări de igienizare și cosmetizare a construcțiilor existente, intervenții la structuri, eficientizare fluxuri
- viteze de circulație cuprinse între 100 - 120 km/h (pentru trenurile de marfă) și 120 - 160 km/h (pentru trenurile de călători).

**II) Modernizarea electrificării pe toată lungimea** (în sistem de alimentare de 25 kV);

**III) Mărirea capacității de tranzit;**

**IV) Prin implementarea proiectului, linia de cale ferată va fi în conformitate cu parametrii tehnici ceruți de standardele și legislația europeană în vigoare.**

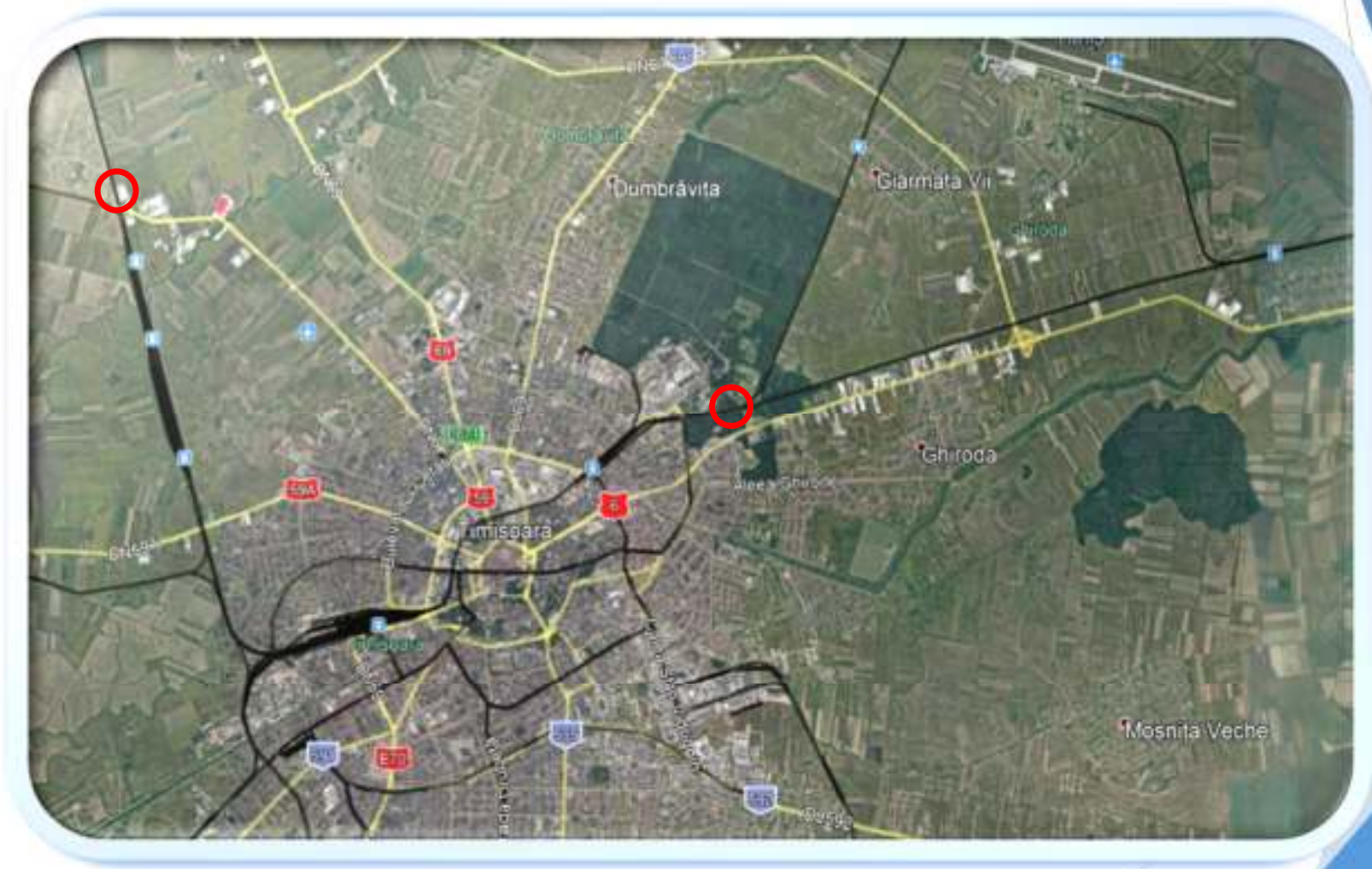


## PREZENTARE LOT 3

### Timișoara Est – Ronaț Triaj

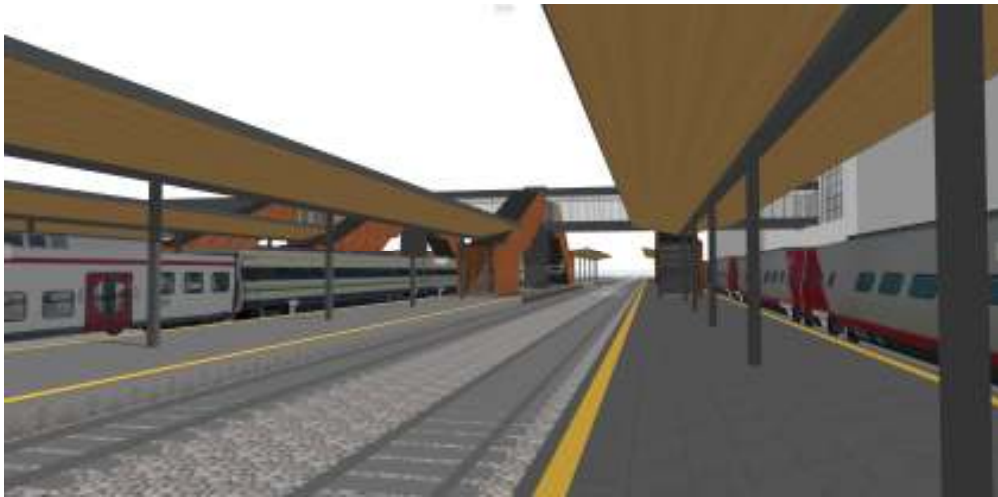
- Lungime 13,86 km
- 2 stații tehnice (Timișoara Est, Timișoara Nord)
- 2 ramificații în linie curentă
- 4 pasaje superioare
- 5 pasaje inferioare
- 3 poduri peste ape
- 1 clădire de mentenanță
- 1 clădire de călători nouă cu anexe

## AMPLASAMENTUL PROIECTULUI



## Gările TIMIȘOARA EST și TIMIȘOARA NORD

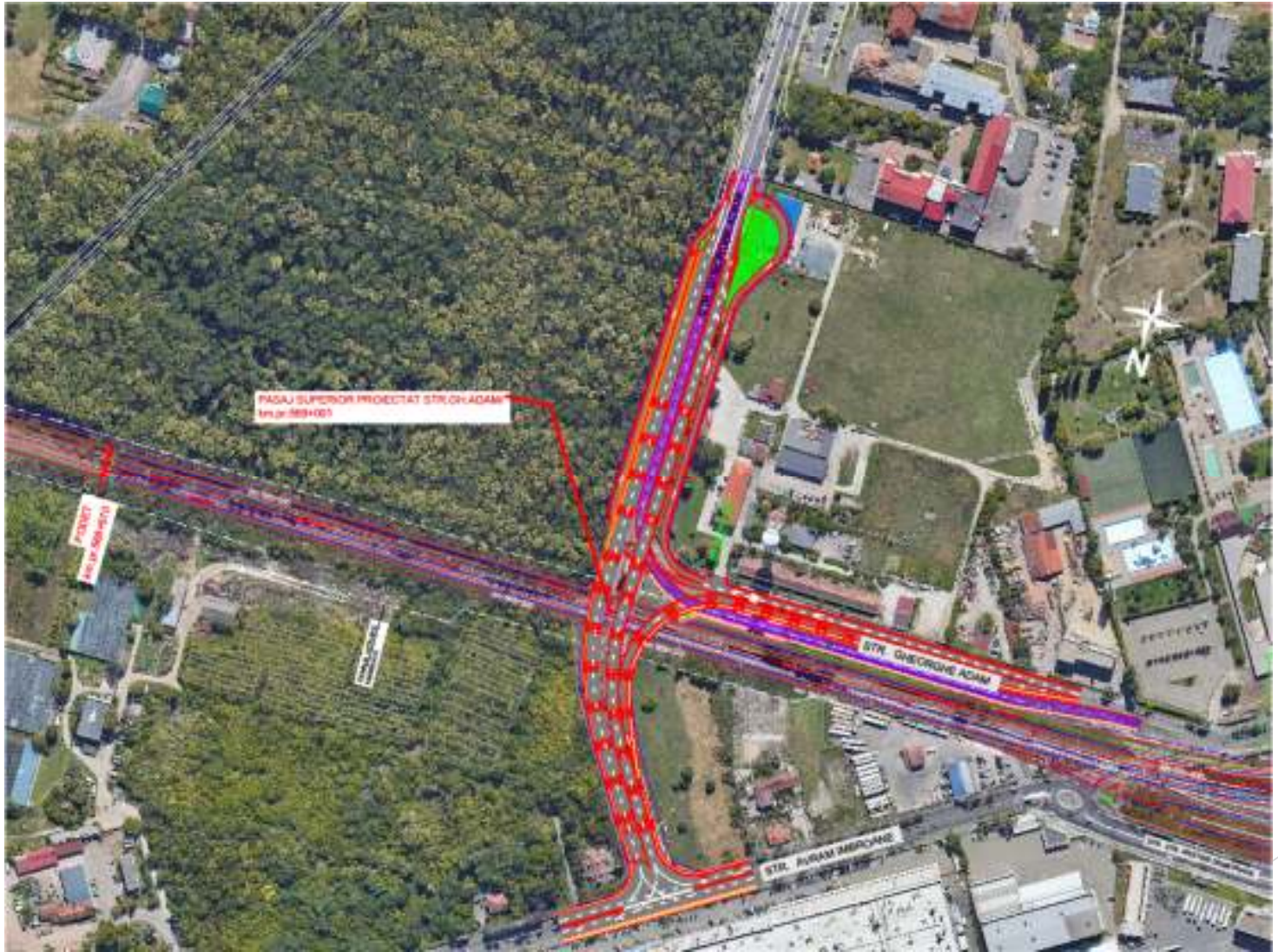




## TIMIȘOARA NORD

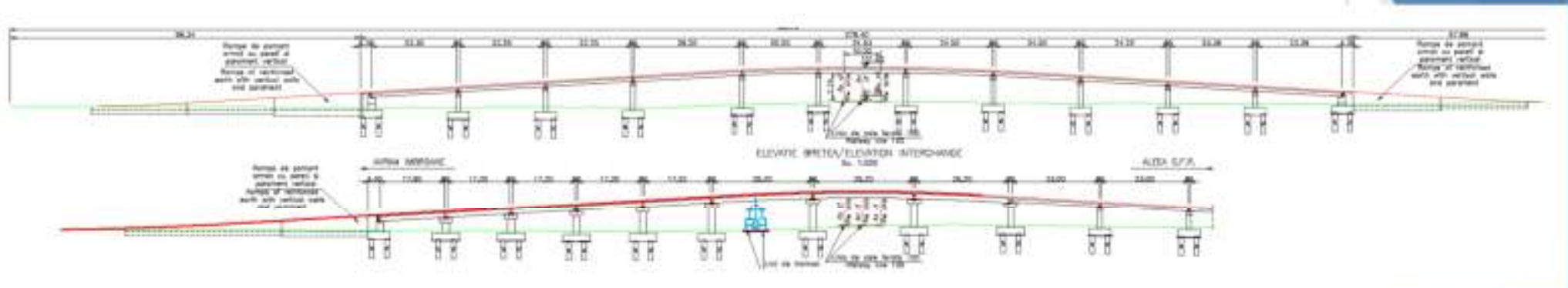


# Pasaj Gheorghe Adam





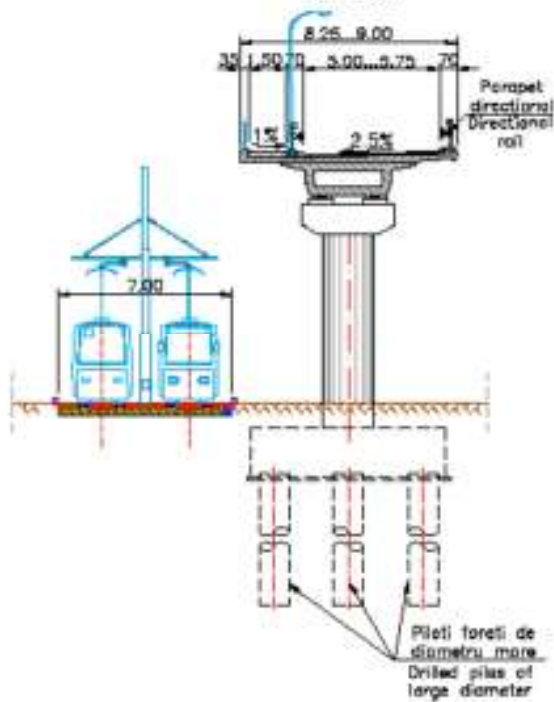
# Pasaj Gheorghe Adam



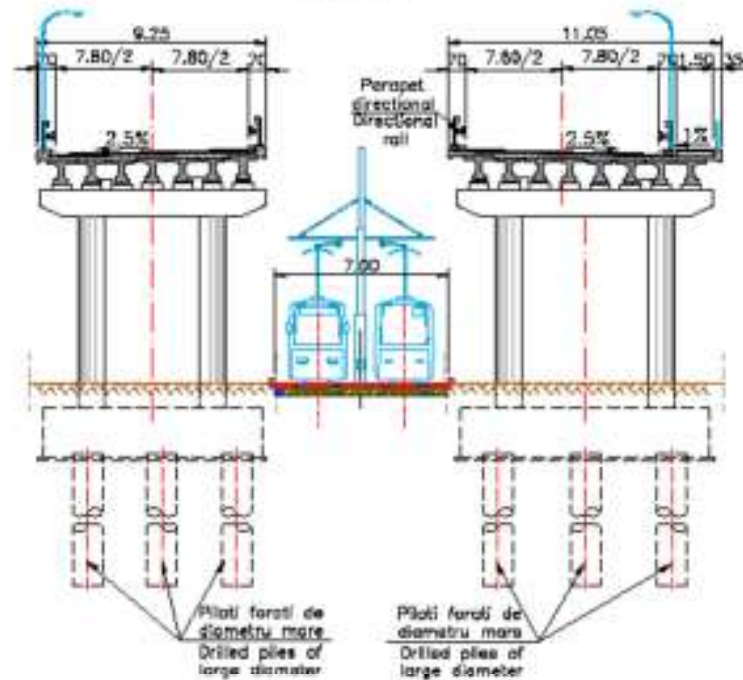


# Pasaj Gheorghe Adam

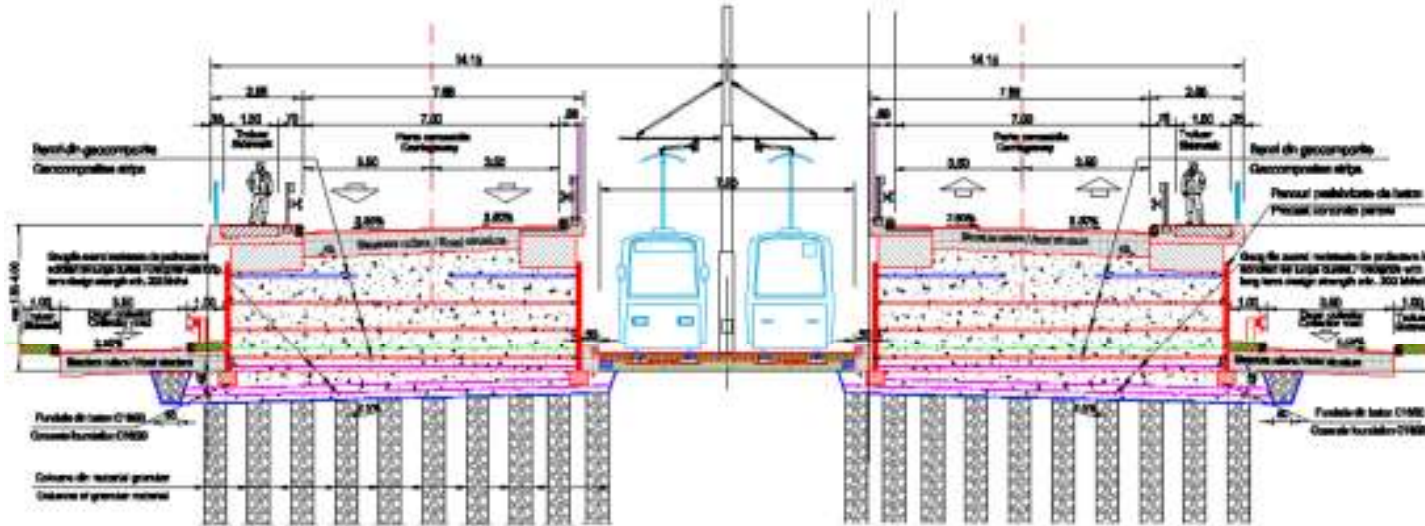
SECTIUNE TRANSVERSALA PASAJ-BRETEA  
PASSAGE-INTERCHANGE CROSS SECTION  
Sc. 1:200



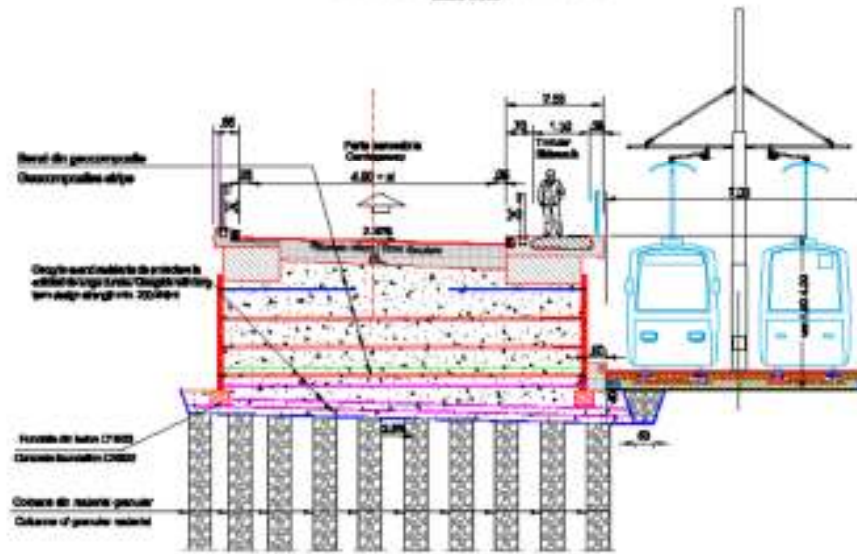
SECTIUNE TRANSVERSALA PASAJ  
PASSAGE CROSS SECTION  
Sc. 1:200



**PROFIL TRANSVERSAL TIP / TYPICAL CROSS-SECTION  
PASAJ SUPERIOR / OVERPASS**  
scara 1/100

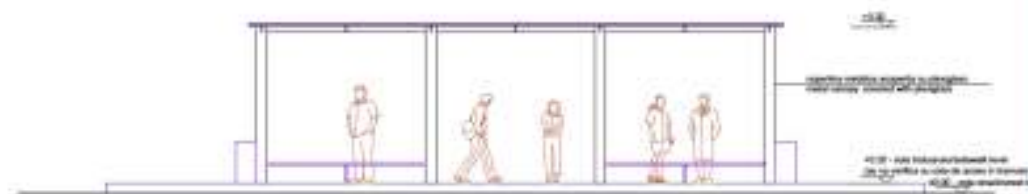


**PROFIL TRANSVERSAL TIP BIRETA DE ACCES / TYPICAL CROSS-SECTION SLIP ROAD  
PASAJ SUPERIOR / OVERPASS**  
scara 1/100

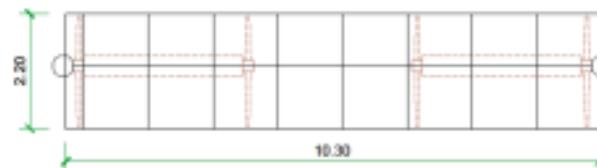


Pasaj  
Gheorghe  
Adam-  
breteaua de  
acces

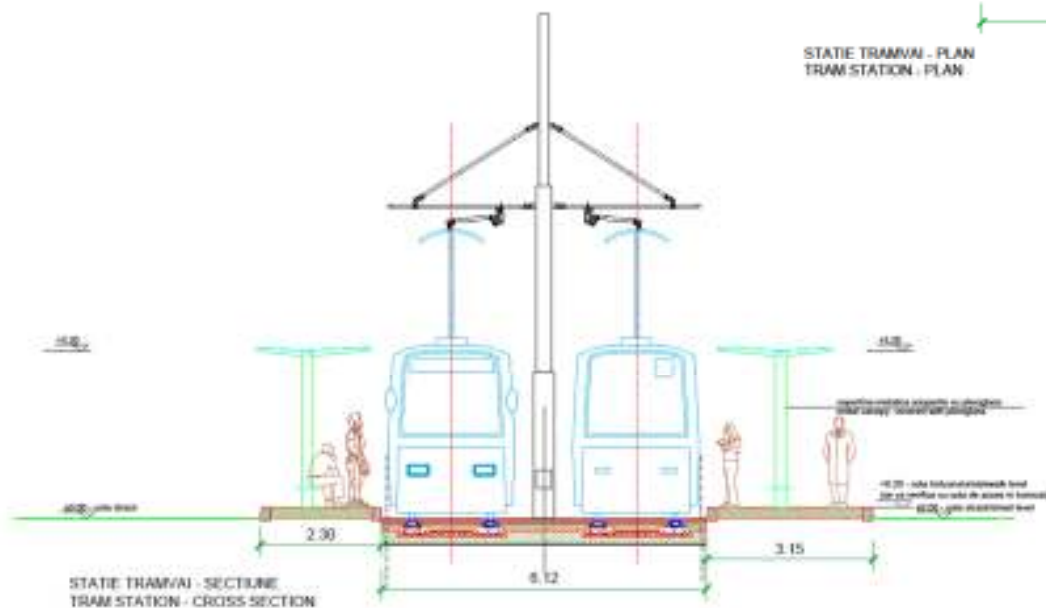
# Pasaj Gheorghe Adam – Reamenajare stația "Meteo"



STATION TRAMWAY - VEDERE FRONTALA  
TRAM STATION - FRONT VIEW



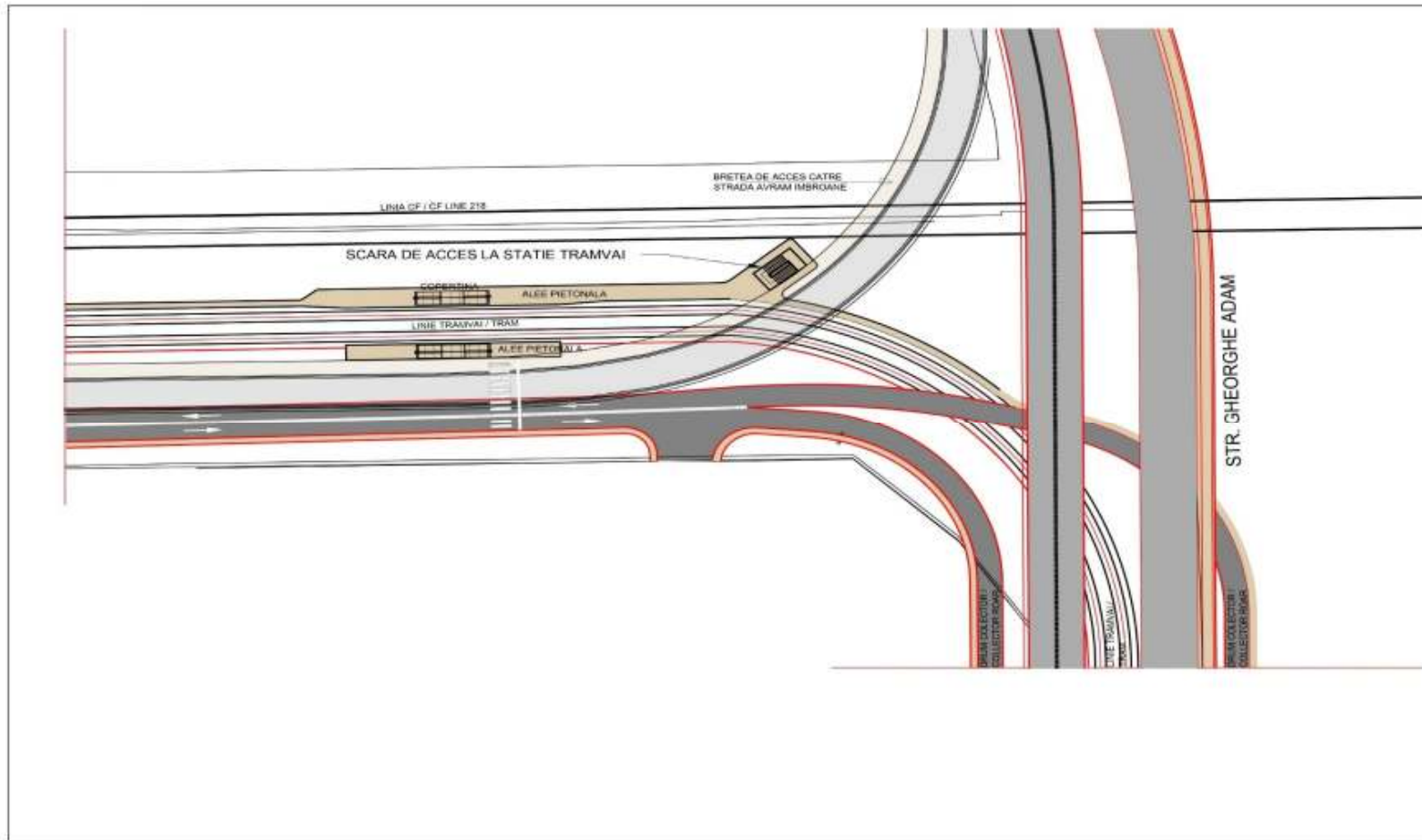
STATION TRAMWAY - PLAN  
TRAM STATION - PLAN

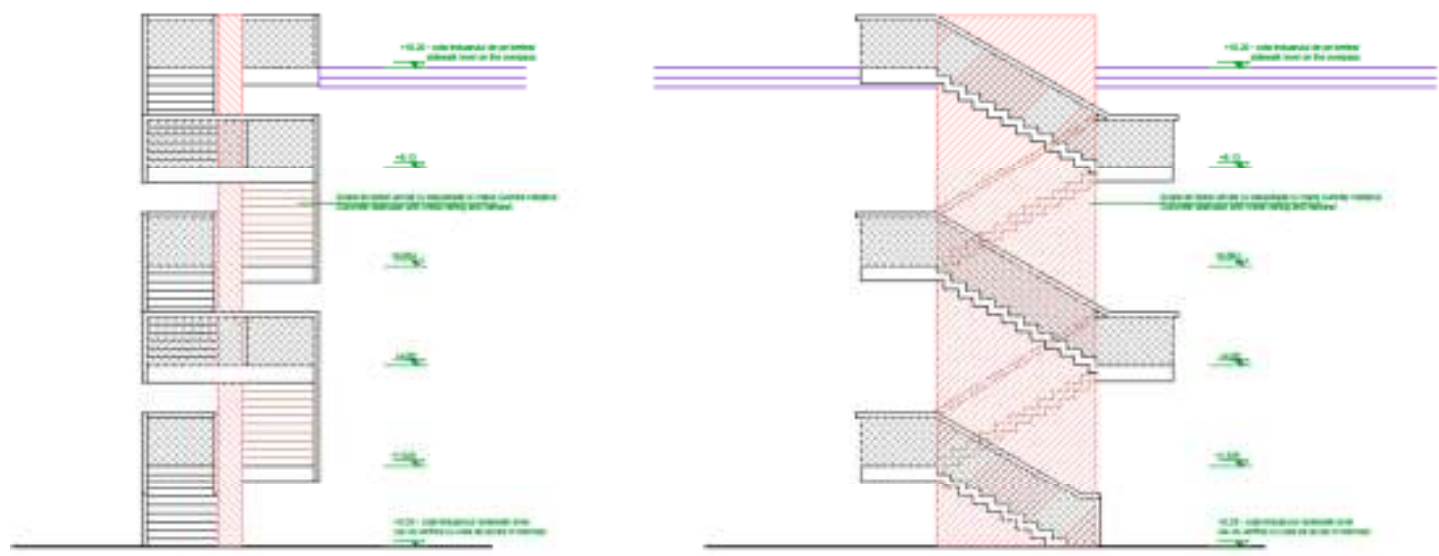


STATION TRAMWAY - SECȚIUNE  
TRAM STATION - CROSS SECTION



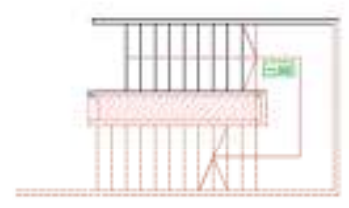
# Pasaj Gheorghe Adam – Reamenajare stația "Meteo"





SCARA - VEDERE LATERALA  
STAIRCASE - SIDE VIEW

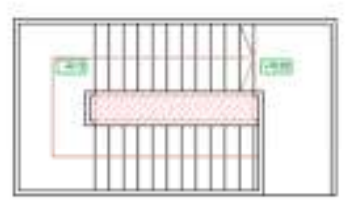
SCARA - VEDERE FRONTALA  
STAIRCASE - FRONT VIEW



SCARA - PLAN COTA +0.20  
STAIRCASE - PLAN LEVEL +0.20



SCARA - PLAN COTA +4.00  
STAIRCASE - PLAN LEVEL +4.00

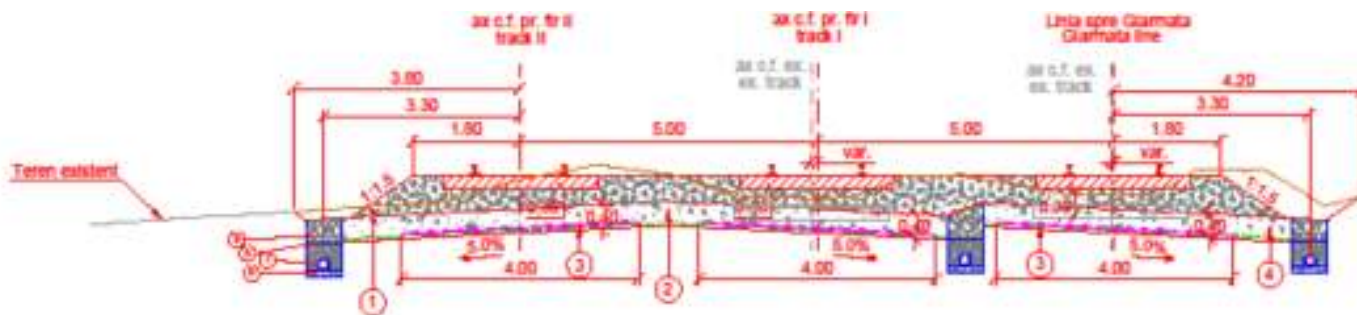


SCARA - PLAN COTA +10.20  
STAIRCASE - PLAN LEVEL +10.20

# Pasaj Gheorghe Adam – Acces la stația ”Meteo”

# Timișoara Est

PROFIL TRANSVERSAL APLICABIL IN ZONELE CU RANBLEU CU  $H < 1$  INTRE GIARMATA SI STATIA TIMISOARA EST  
 APPLICABLE PROFILE TYPE ON THE EMBANKMENT ZONE WITH  $H < 1$  BETWEEN GIARMATA AND TIMISOARA EST STATIONS  
 KM 568+250 SI KM 569+035



## LEGENDA / LEGEND

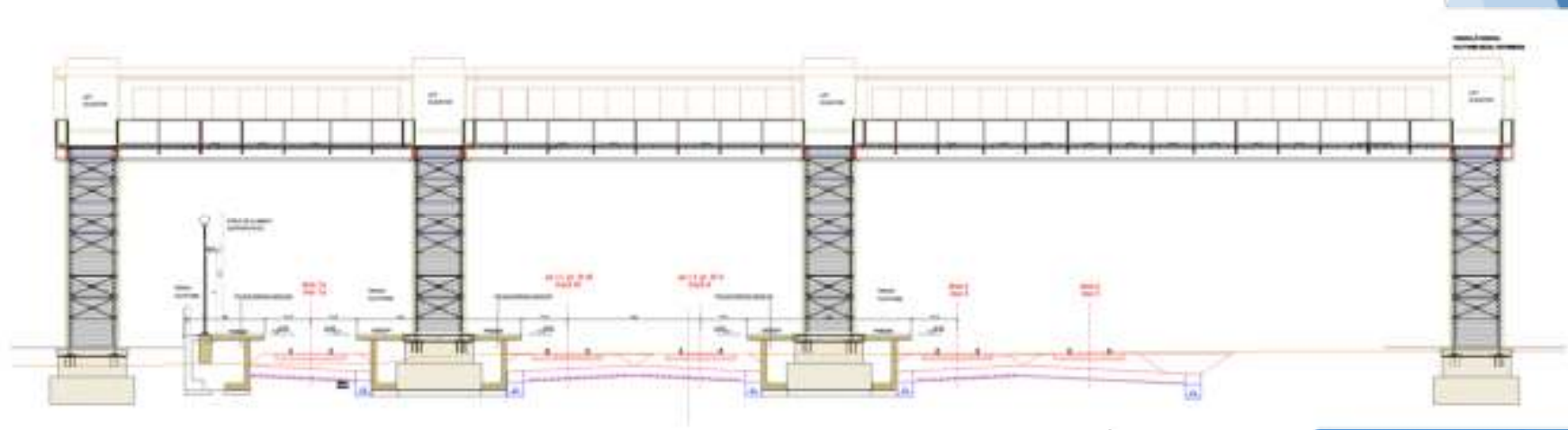
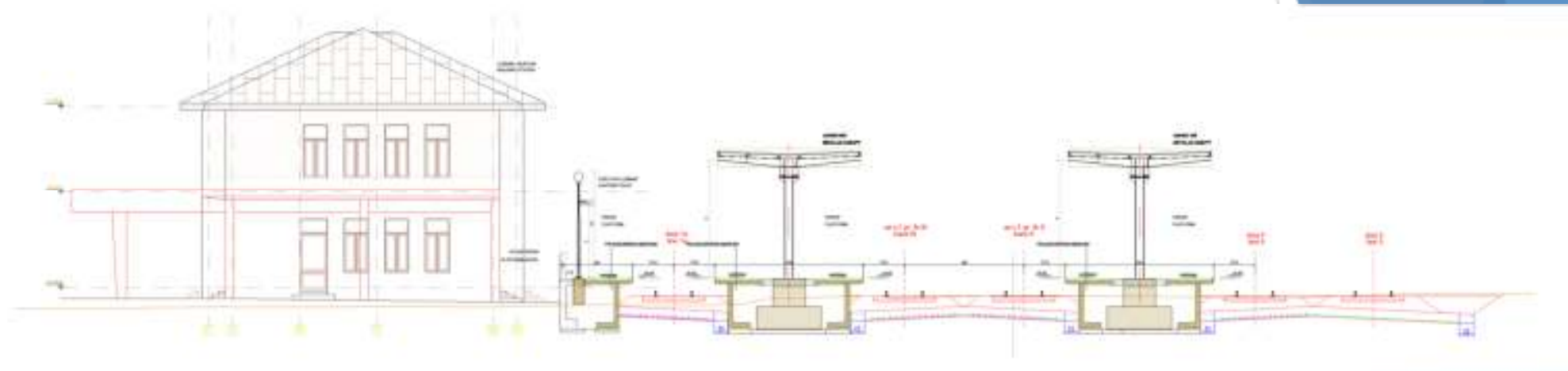
- ① Piatra sparta  
Crushed stone
- ② Substratul cal  
Subgrade
- ③ Geogritie biatale  
Biaxial geogrids
- ④ Geotextil separat  
Separating geotextile
- ⑤ Geotextil filtrant  
Filtering geotextile
- ⑥ Material drenant sort 7-31mm  
Draining material sort 7-31mm
- ⑦ Tub PEHD ritat, perforat  $\varnothing = 150-400$ mm  
Longitudinal drainage made out of  $\varnothing = 150-400$ mm PEHD tube
- ⑧ Material drenant sort 31-70mm  
Draining material sort 31-70mm
- ⑨ Strat de nisip  
Sand layer
- ⑩ Mană curentă  
manoral
- ⑪ Gard  
Fence
- ⑫ Camin de vizitare  
inspection pit
- ⑬ Protecție taluz cu pământ vegetal  
Banks protection with vegetative soil
- ⑭ Umplutura din material necoziv  
Filling out of non-cohesive material
- ⑮ Umplutura din material coziv  
Filling out of cohesive material







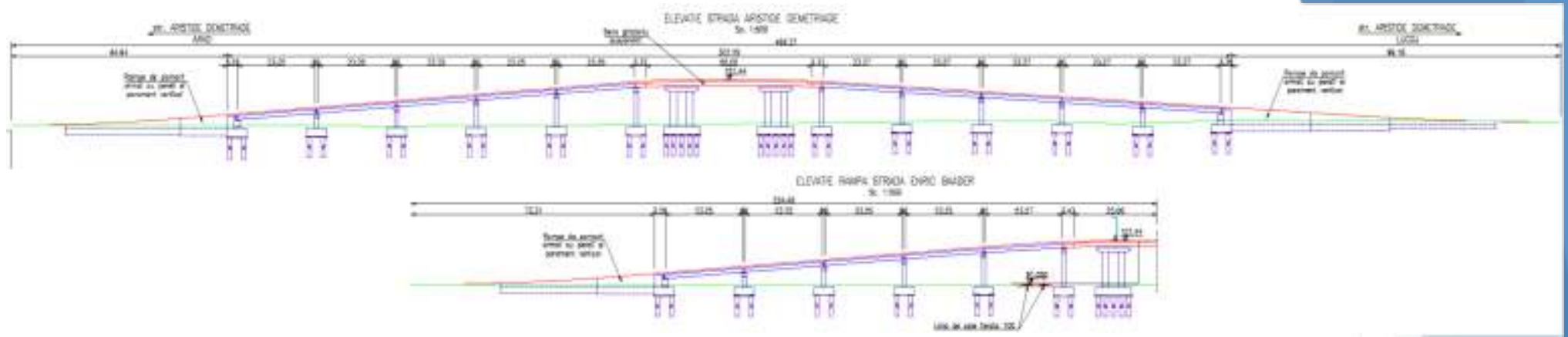
# Timișoara Est



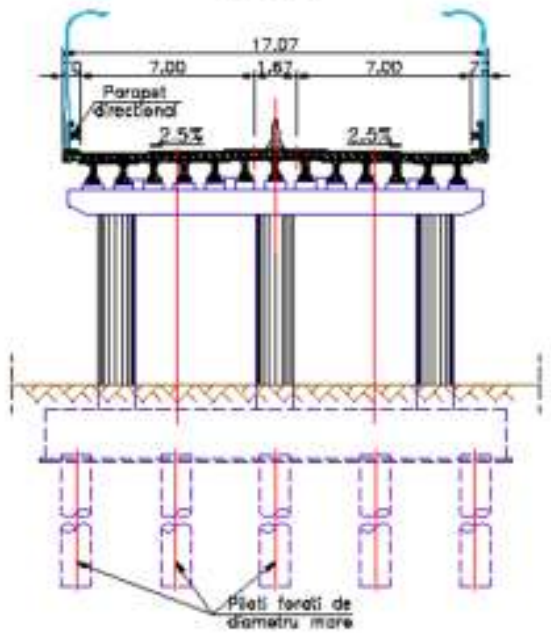


# Pasaj Enric Baader





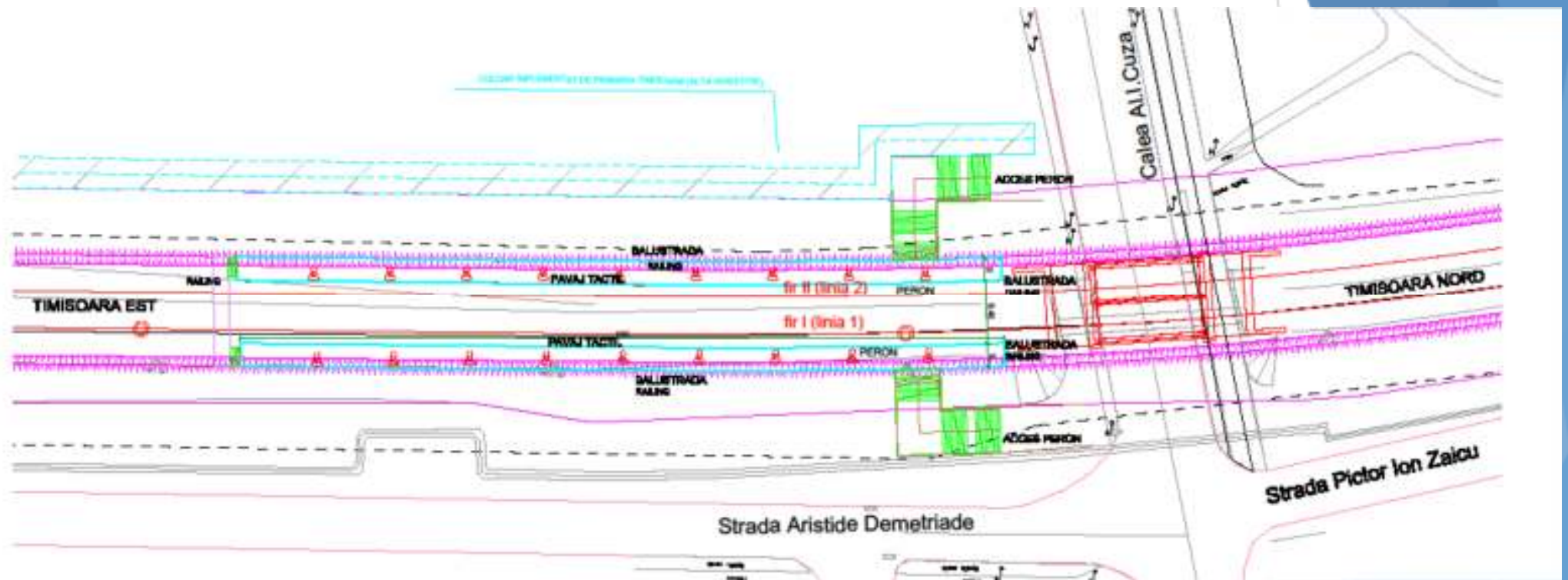
SECTIUNE TRANSVERSALA RAMPE  
4 BENZI DE CIRCULATIE  
Sc. 1:200



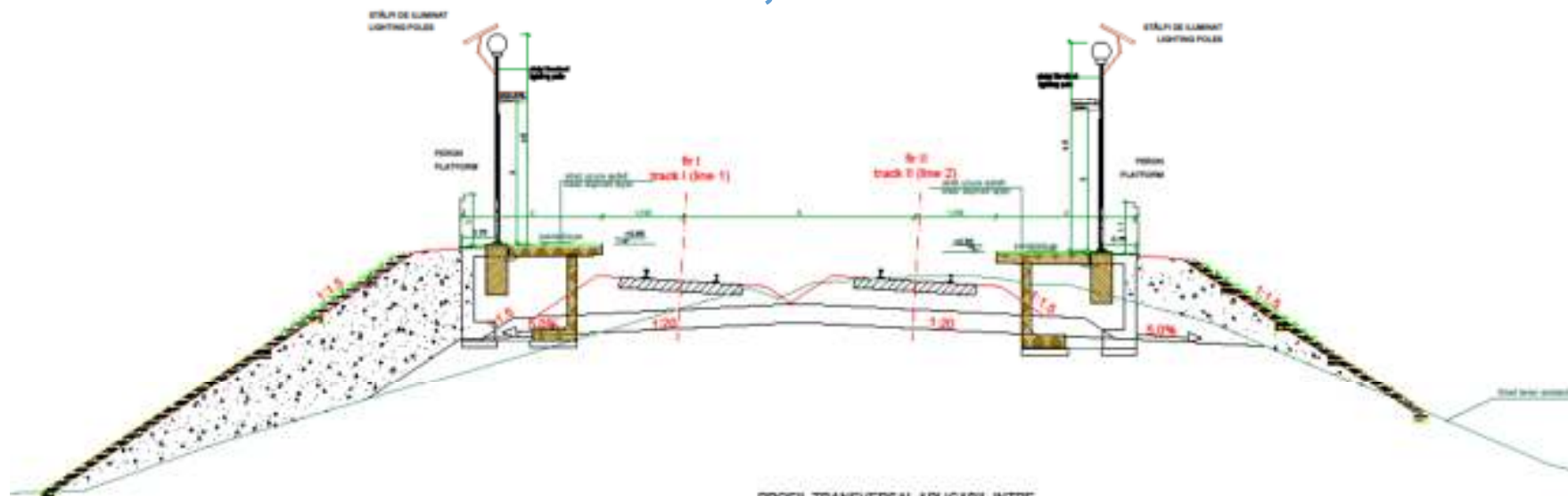
# Pasaj Enric Baader



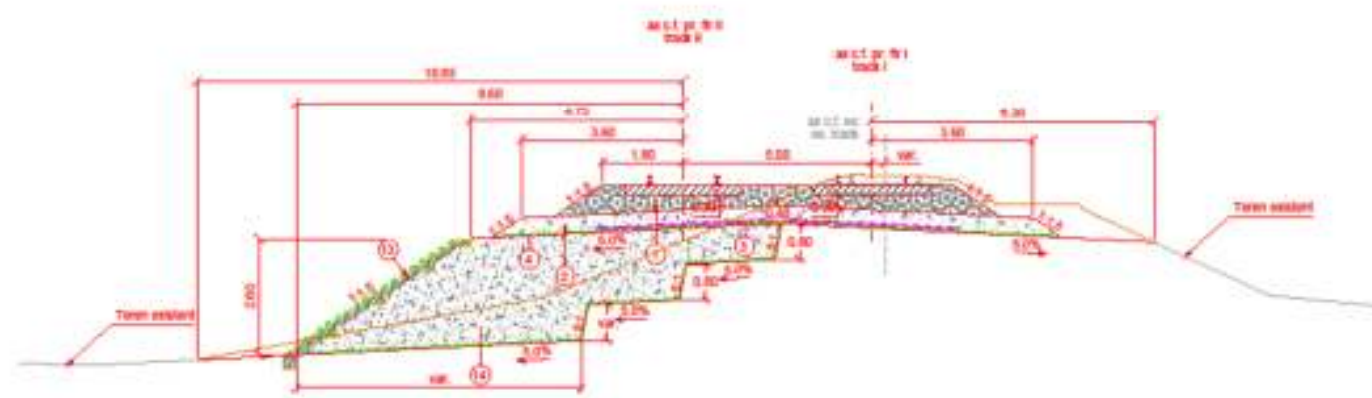
# Halta de călători Timișoara Centru



# Halta de călători Timișoara Centru

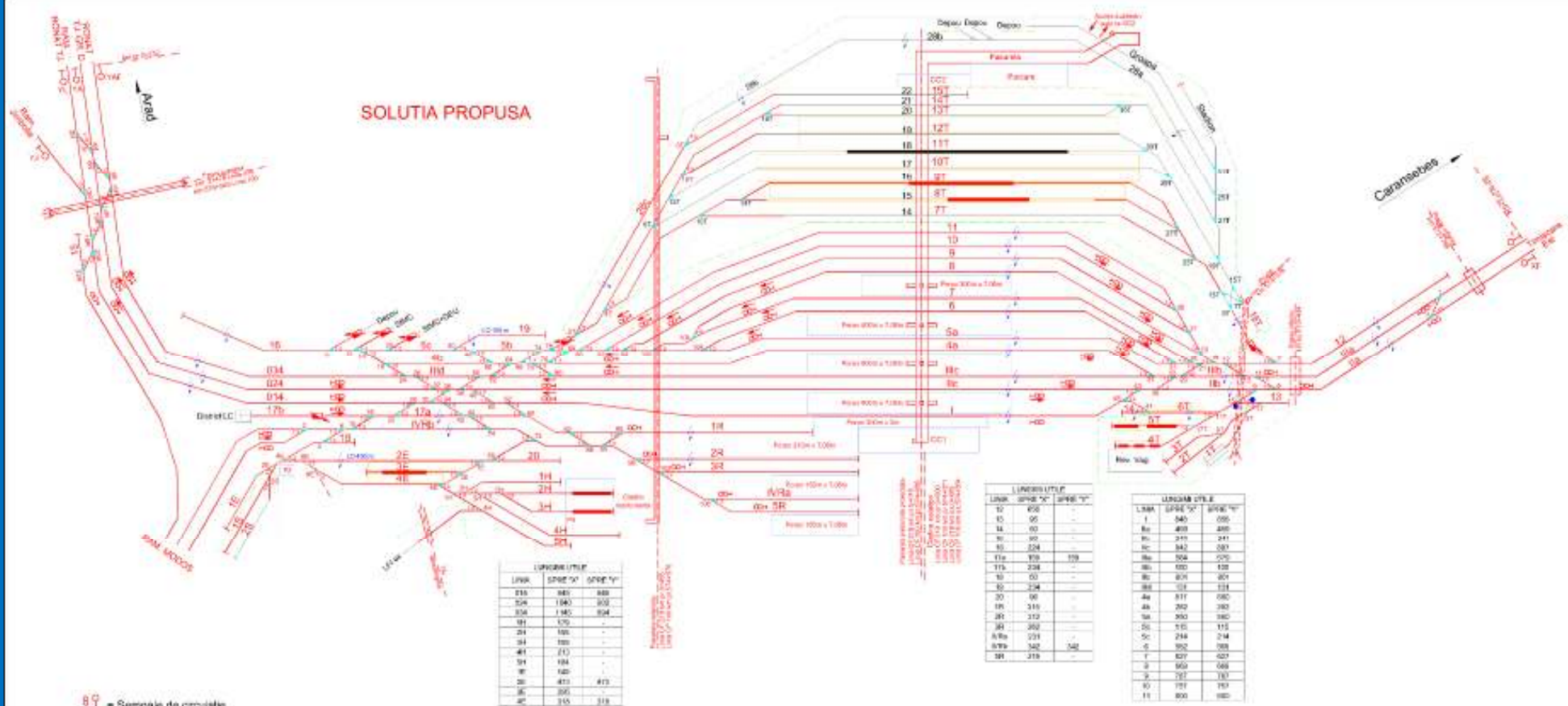


PROFIL TRANSVERSAL APLICABIL ÎNȚRE  
APPLICABLE PROFILE TYPE BETWEEN  
KM 570+800 - KM 572+803



- LEGENDA / LEGEND**
- ① Piatră spartă  
Crushed stone
  - ② Substrat cal  
Subgrade
  - ③ Geotexte biatale  
Biaxial geotexts
  - ④ Geotexti separate  
Separating geotextile
  - ⑤ Geotexti filtranți  
Filtering geotextile
  - ⑥ Material drenant sort 7-31mm  
Draining material sort 7-31mm
  - ⑦ Tub PEHD ritat, perforat Ø = 150-400mm  
Longitudinal drainage made out of Ø=150-400mm PEHD tube
  - ⑧ Material drenant sort 31-70mm  
Draining material sort 31-70mm
  - ⑨ Străt de nisip  
Sand layer
  - ⑩ Mână curentă  
Handrail
  - ⑪ Gard  
Fence
  - ⑫ Cămin de vizitare  
Inspection pit
  - ⑬ Protecție taluz cu pământ vegetal  
Banks protection with vegetal soil
  - ⑭ Umplutura din material necoerziv  
Filling out of non-cohesive material
  - ⑮ Umplutura din material coerziv  
Filling out of cohesive material

### SOLUTIA PROPUSA



Linia	SPRE S*	SPRE T*
115	885	888
120	1880	892
125	1985	894
130	170	-
135	195	-
140	180	-
145	175	-
150	184	-
155	180	-
160	475	475
165	395	-
170	355	358

Linia	SPRE S*	SPRE T*
10	450	-
15	95	-
18	00	-
20	90	-
25	328	-
30	150	150
35	238	-
40	00	-
45	00	-
50	310	-
55	310	-
60	321	-
65	342	342
70	318	-

Linia	SPRE S*	SPRE T*
1	845	896
10	400	400
15	210	210
20	842	880
25	804	800
30	800	800
35	800	800
40	817	880
45	382	380
50	380	380
55	244	244
60	382	388
65	407	400
70	660	668
75	387	380
80	187	180
85	187	180
90	800	880

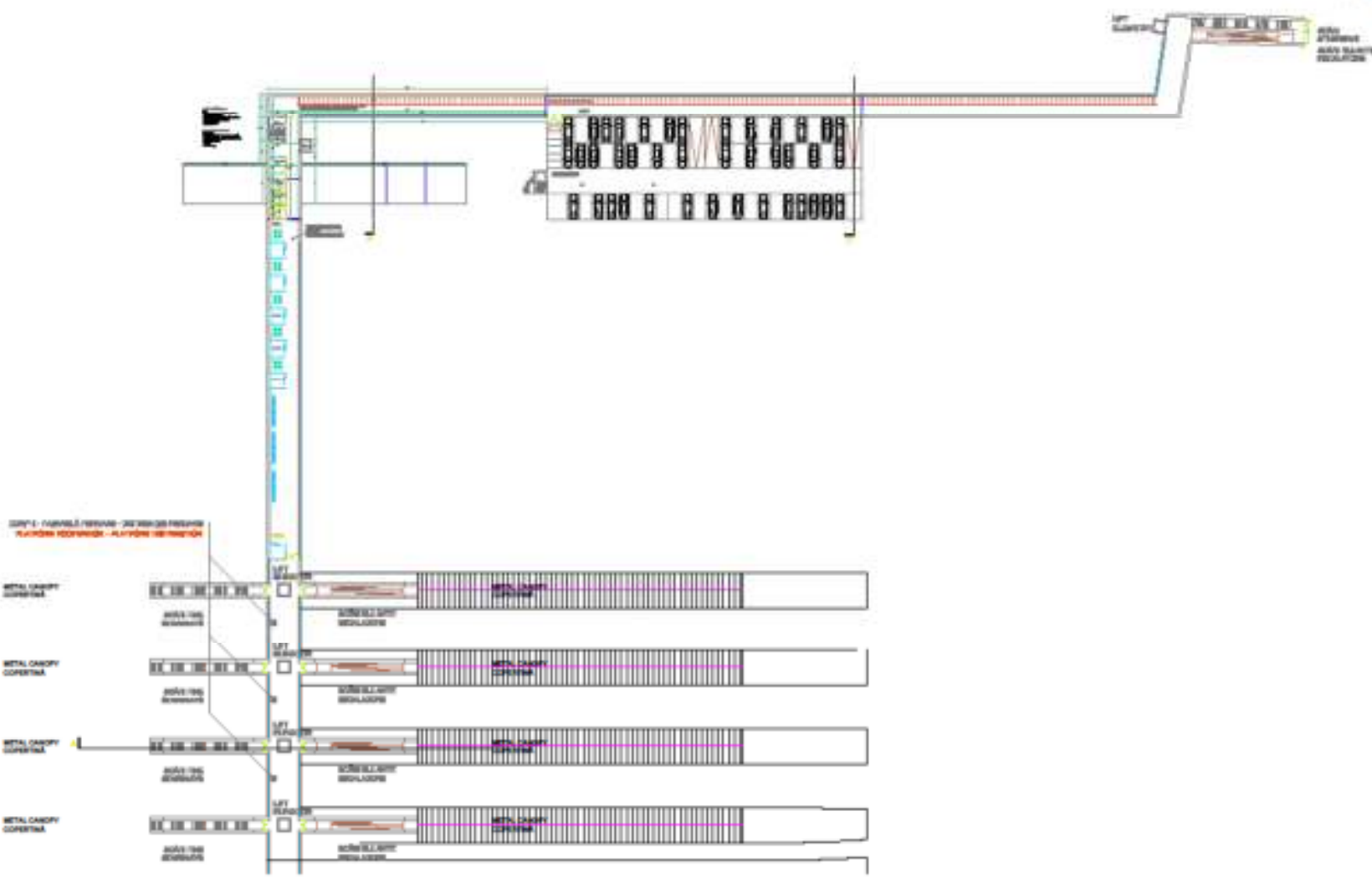
# Timișoara Nord







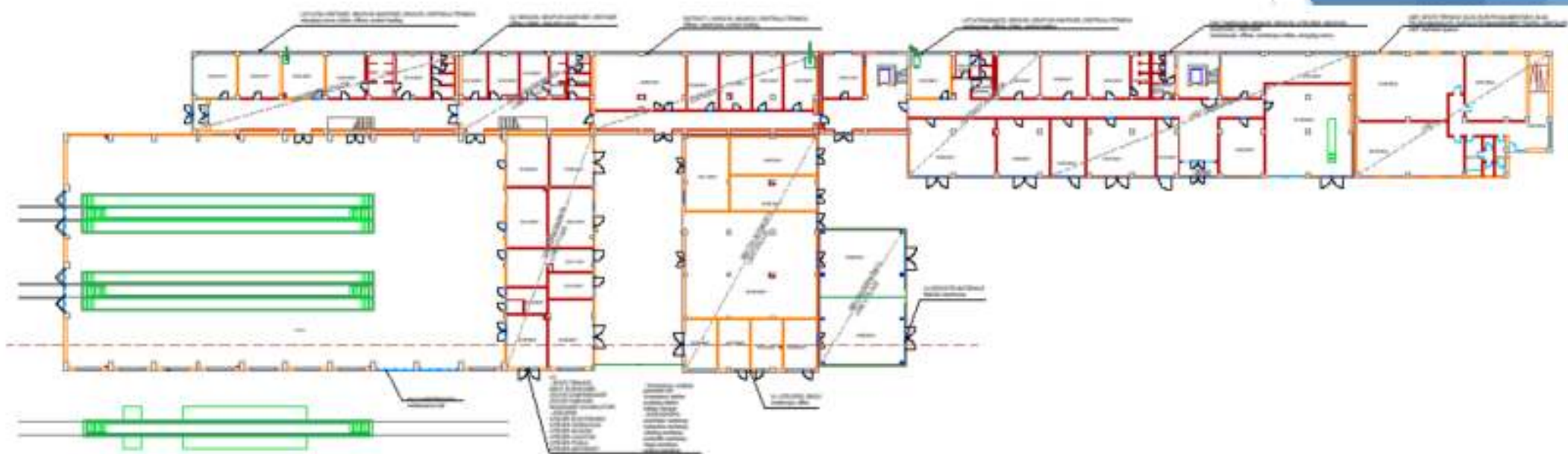
# Timișoara Nord – Clădirea nouă de călători (strada Nera), parcare și pasarela de acces la peroane



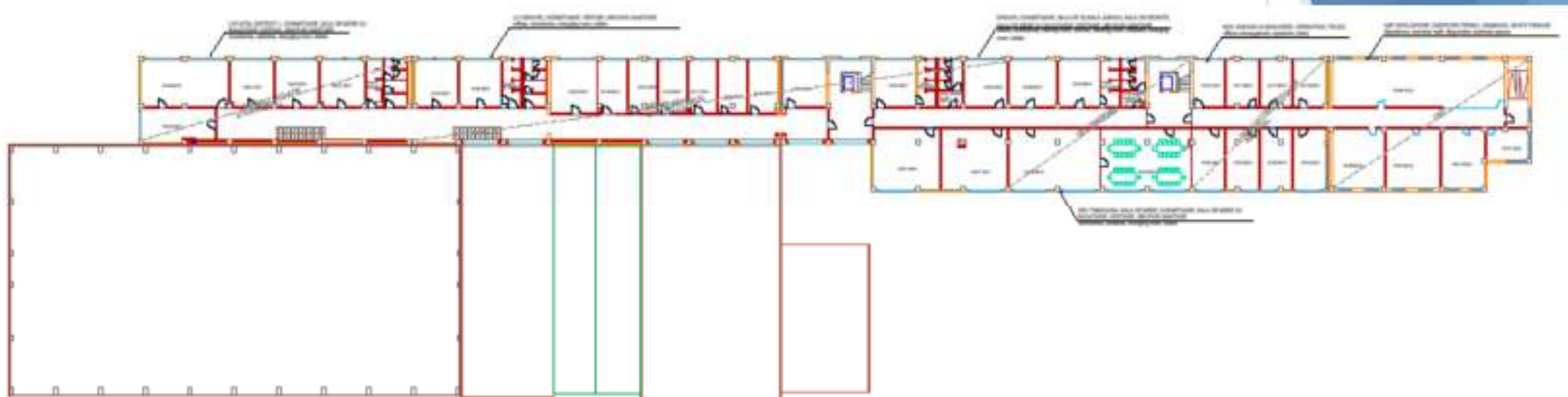
# Timișoara Nord – Clădirea de mentenanță și Centrul Operațional de Control



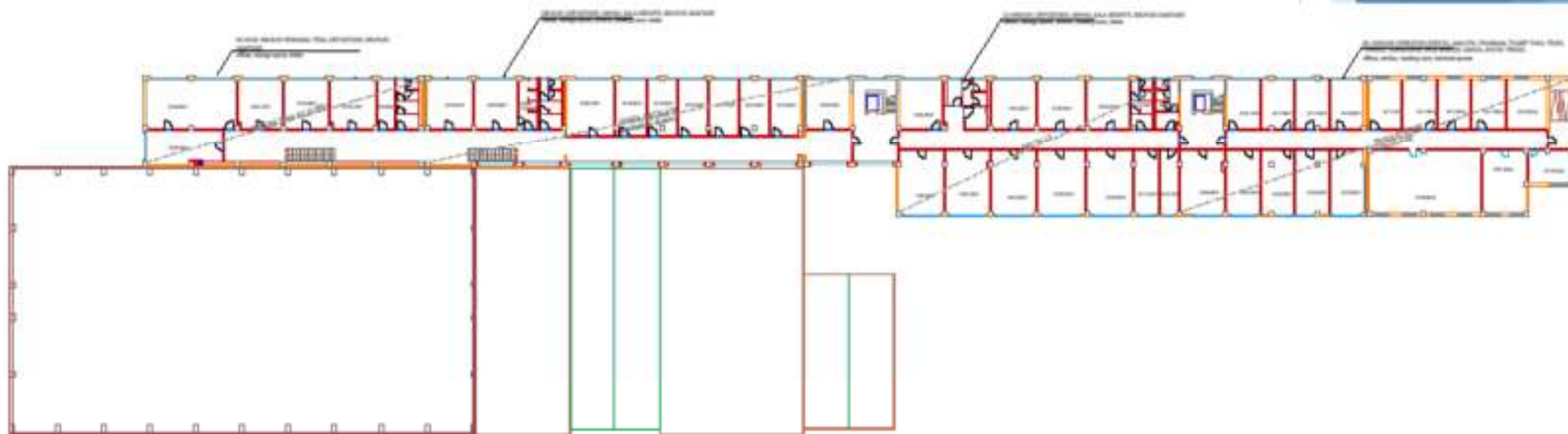
# Timișoara Nord – Clădirea de mentenanță și Centrul Operațional de Control



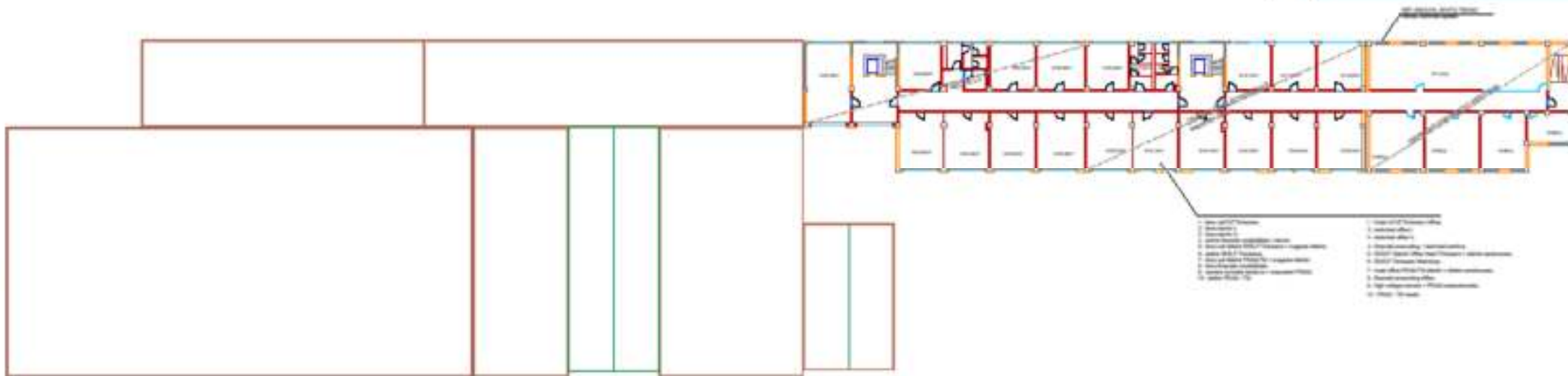
# Timișoara Nord – Clădirea de mentenanță și Centrul Operațional de Control



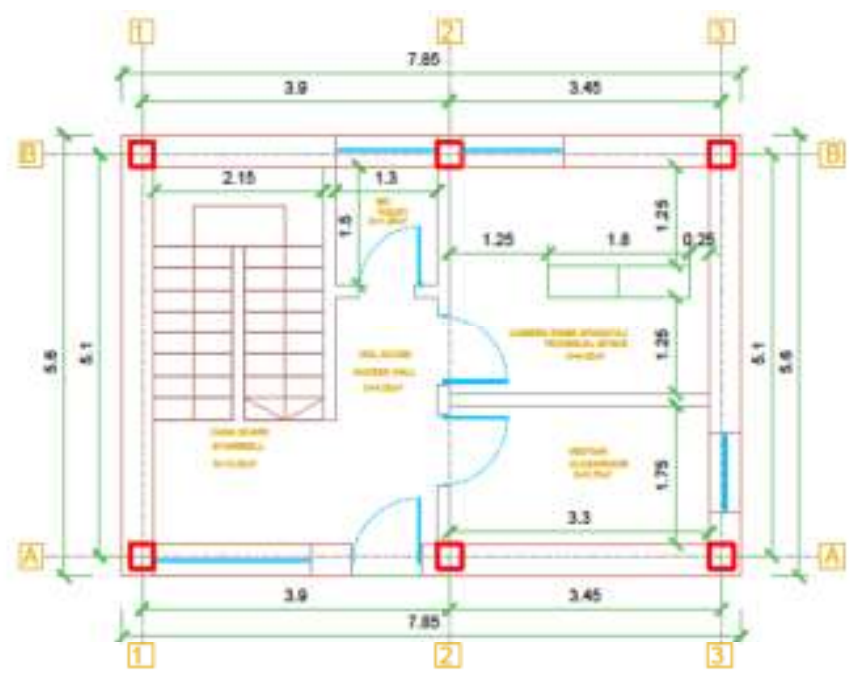
# Timișoara Nord – Clădirea de mentenanță și Centrul Operațional de Control



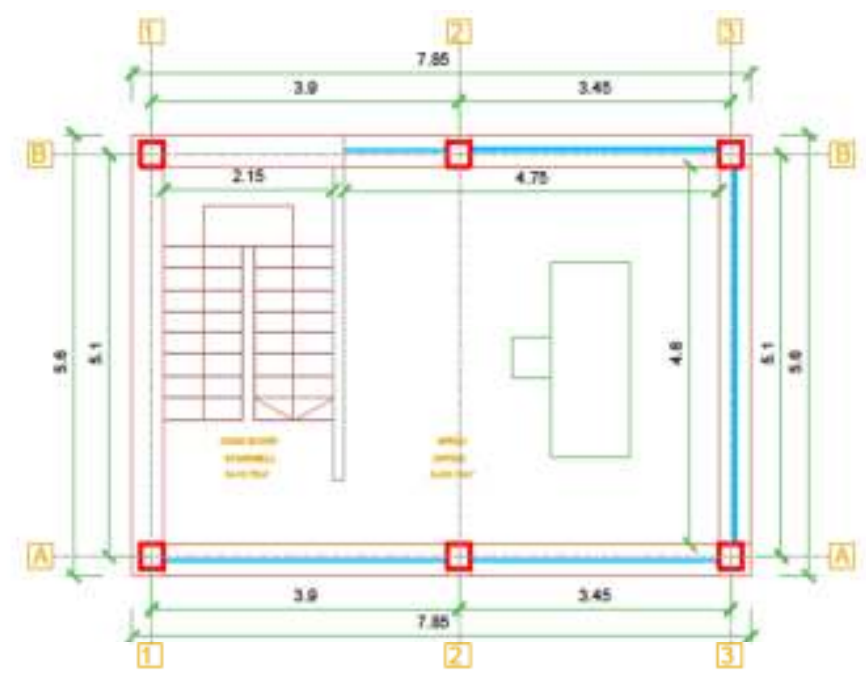
# Timișoara Nord – Clădirea de mentenanță și Centrul Operațional de Control



# Timișoara Nord – Clădire de Exploatare



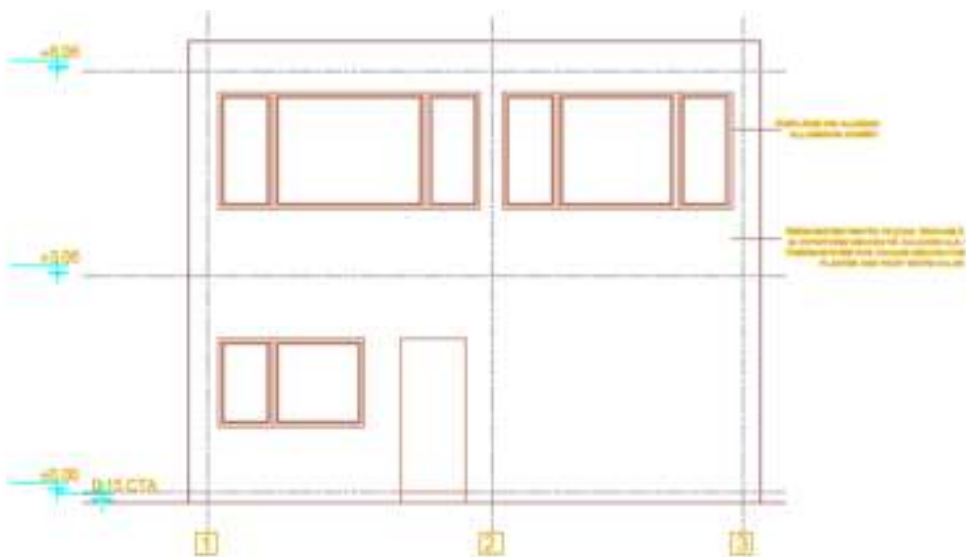
PLAN PARTER  
GROUND FLOOR PLAN



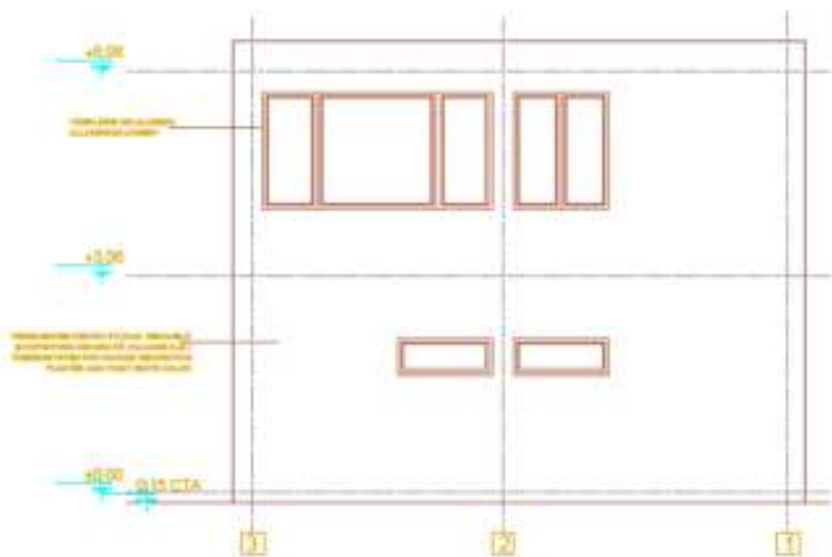
PLAN ETAJ  
FIRST FLOOR PLAN



# Timișoara Nord – Clădire de Exploatare



FATADA PRINCIPALA  
MAIN FACADE

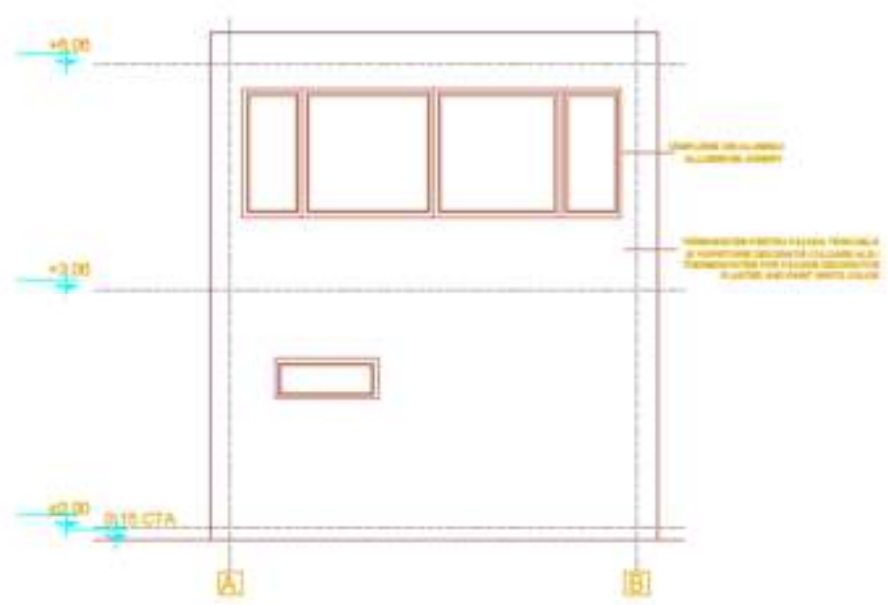


FATADA POSTERIOARA  
POSTERIOR FACADE

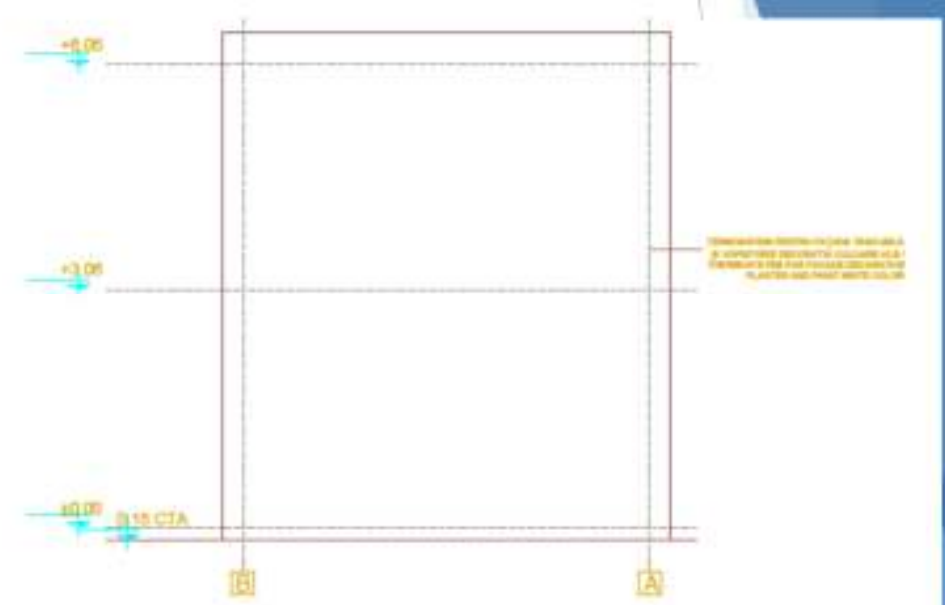




# Timișoara Nord – Clădire de Exploatare



FATADA LATERALA DREAPTA  
RIGHT SIDE FACADE



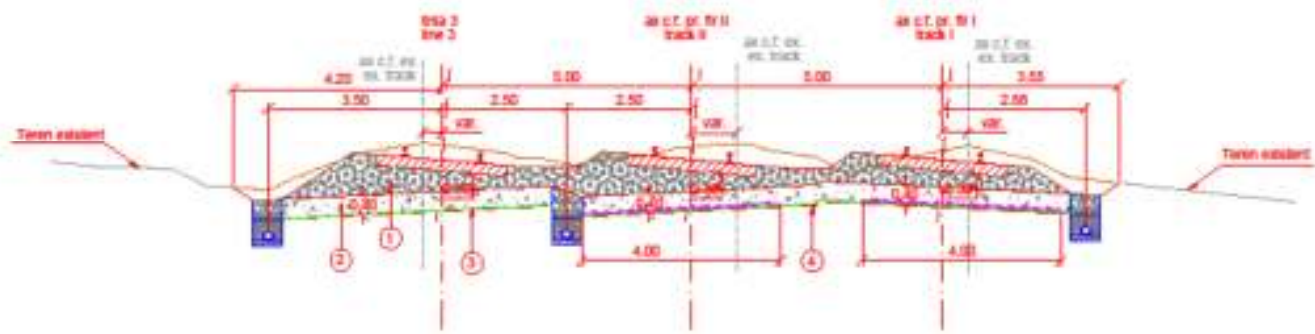
FATADA LATERALA STANGA  
LEFT SIDE FACADE

# Timișoara Nord

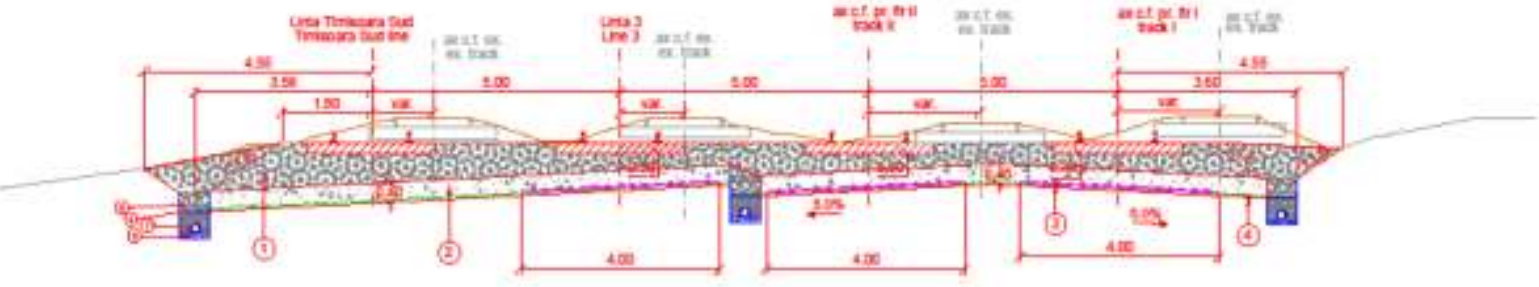
**LEGENDA / LEGEND**

- ① Platră spartă  
Crushed stone
- ② Substratul cal  
Subgrade
- ③ Geotextil biaxial  
Biaxial geotextile
- ④ Geotextil separabil  
Separating geotextile
- ⑤ Geotextil filtrant  
Filtering geotextile
- ⑥ Material drenant sort 7-31mm  
Draining material sort 7-31mm
- ⑦ Tub PEHD ritat, perforat Ø = 150-400mm  
Longitudinal drainage made out of Ø=150-400mm PEHD tube
- ⑧ Material drenant sort 31-70mm  
Draining material sort 31-70mm
- ⑨ Străt de nisip  
Sand layer
- ⑩ Mână curentă  
Handrail
- ⑪ Gard  
Fence
- ⑫ Cămin de vizitare  
Inspection pit
- ⑬ Protecție taluz cu pământ vegetal  
Banks protection with vegetal soil
- ⑭ Umplutura din material necoerziv  
Filling out of non-cohesive material
- ⑮ Umplutura din material coerziv  
Filling out of cohesive material

**PROFIL TRANSVERSAL APLICABIL ÎNTRU  
APPLICABLE PROFILE TYPE BETWEEN  
KM 575+550 - KM 576+030  
KM 2+800 - KM 3+100**



**PROFIL TRANSVERSAL APLICABIL ÎN ZONELE CU RAMBLEU CU H<1 ÎNTRU STAȚIA TIMIȘOARA NORD ȘI RONAT TRIAJ GR.D  
APPLICABLE PROFILE TYPE ON THE EMBANKMENT ZONE WITH H<1 BETWEEN TIMIȘOARA NORD AND RONAT TRIAJ GR.D STATIONS  
KM 576+030 - KM 2+600  
KM 3+100 - KM 4+100**



# Timișoara Nord – Ronaț Triaj



## LEGENDA / LEGEND

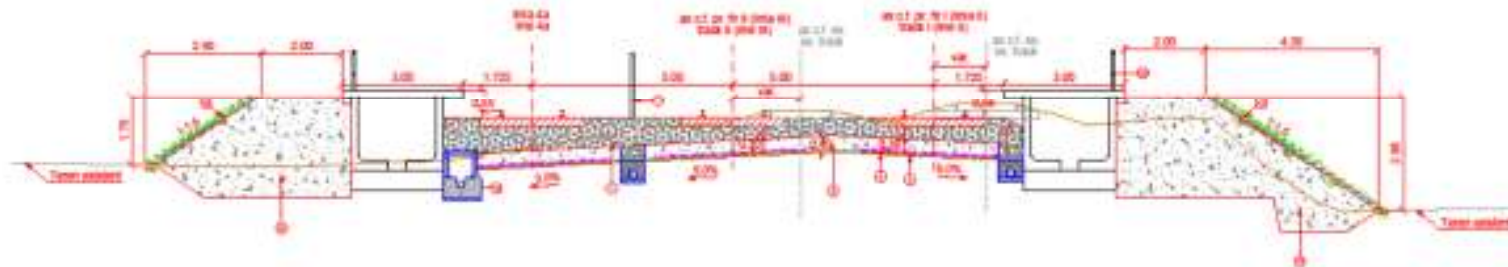
- ① Pietra sparta  
Crushed stone
- ② Substratul cal  
Subgrade
- ③ Geotie biatale  
Biaxial geogrids
- ④ Geotextil separate  
Separating geotextile
- ⑤ Geotextil fibrare  
Filtering geotextile
- ⑥ Material drenant sort 7-31mm  
Draining material sort 7-31mm
- ⑦ Tub PEHD ritat, perforat Ø = 150-400mm  
Longitudinal drainage made out of Ø=150-400mm PEHD tube
- ⑧ Material drenant sort 31-70mm  
Draining material sort 31-70mm
- ⑨ Strat de nisip  
Sand layer
- ⑩ Mana curenta  
Handrail
- ⑪ Gard  
Fence
- ⑫ Cămin de vizitare  
Inspection pit
- ⑬ Protecție taluz cu pământ vegetal  
Banks protection with vegetal soil
- ⑭ Umplutura din material necoerziv  
Filling out of non-cohesive material
- ⑮ Umplutura din material coerziv  
Filling out of cohesive material

PROFIL TRANSVERSAL APLICABIL ÎNTRU  
APPLICABLE PROFILE TYPE BETWEEN

KM 4+100 - KM 6+400

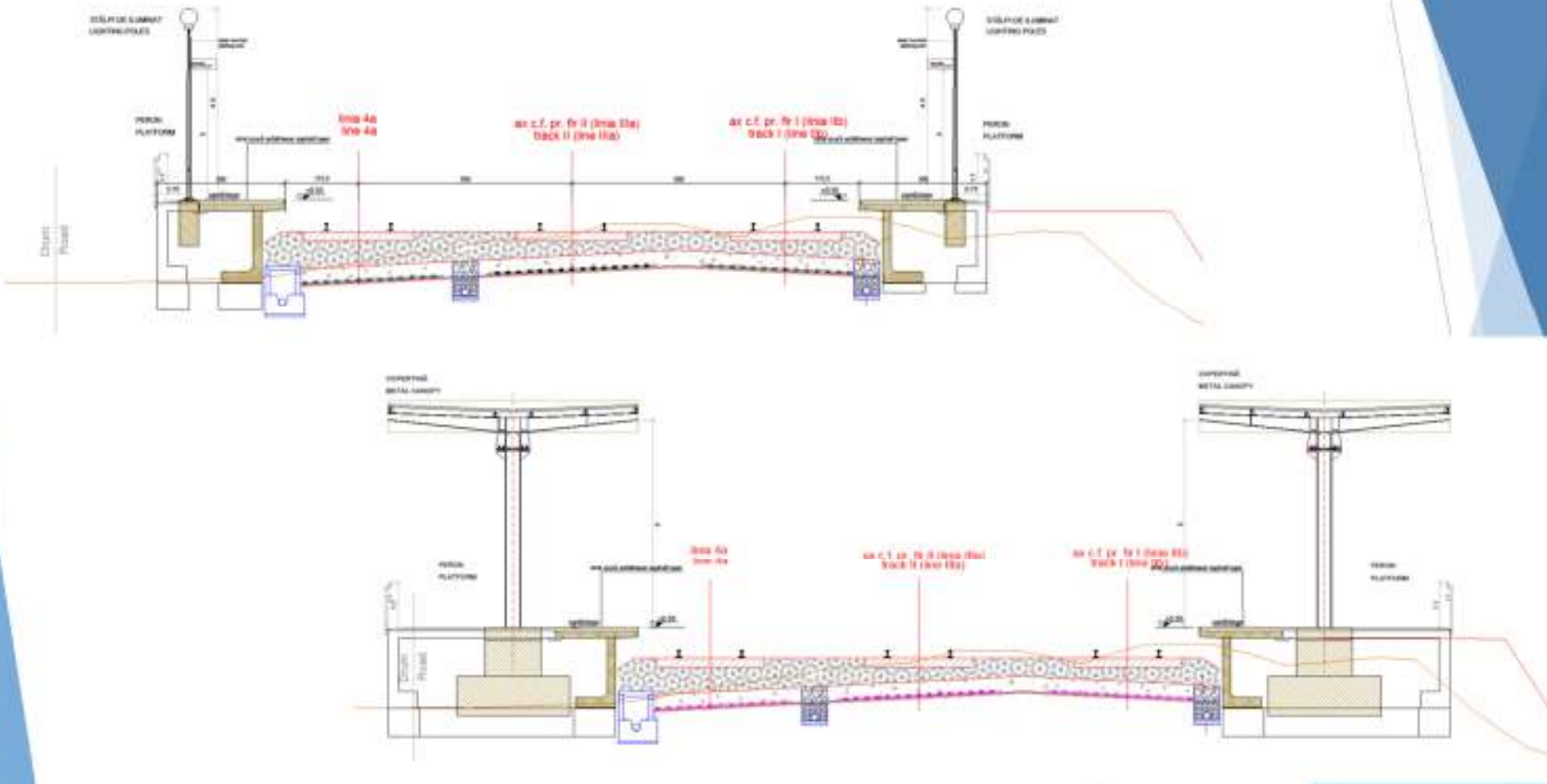


PROFIL TRANSVERSAL ÎN HALTA RONAȚ TRIAJ APLICABIL PE ZONA PEROANELOR  
CROSS-SECTION TYPE IN STOPPING POINT RONAȚ TRIAJ, APPLICABLE ON THE PLATFORM AREA  
PROFIL TRANSVERSAL ÎN H.C. RONAȚ TRIAJ CAB 1, APLICABIL PE ZONA PEROANELOR  
CROSS-SECTION TYPE IN STOPPING POINT RONAȚ TRIAJ CAB 1, APPLICABLE ON THE PLATFORM AREA



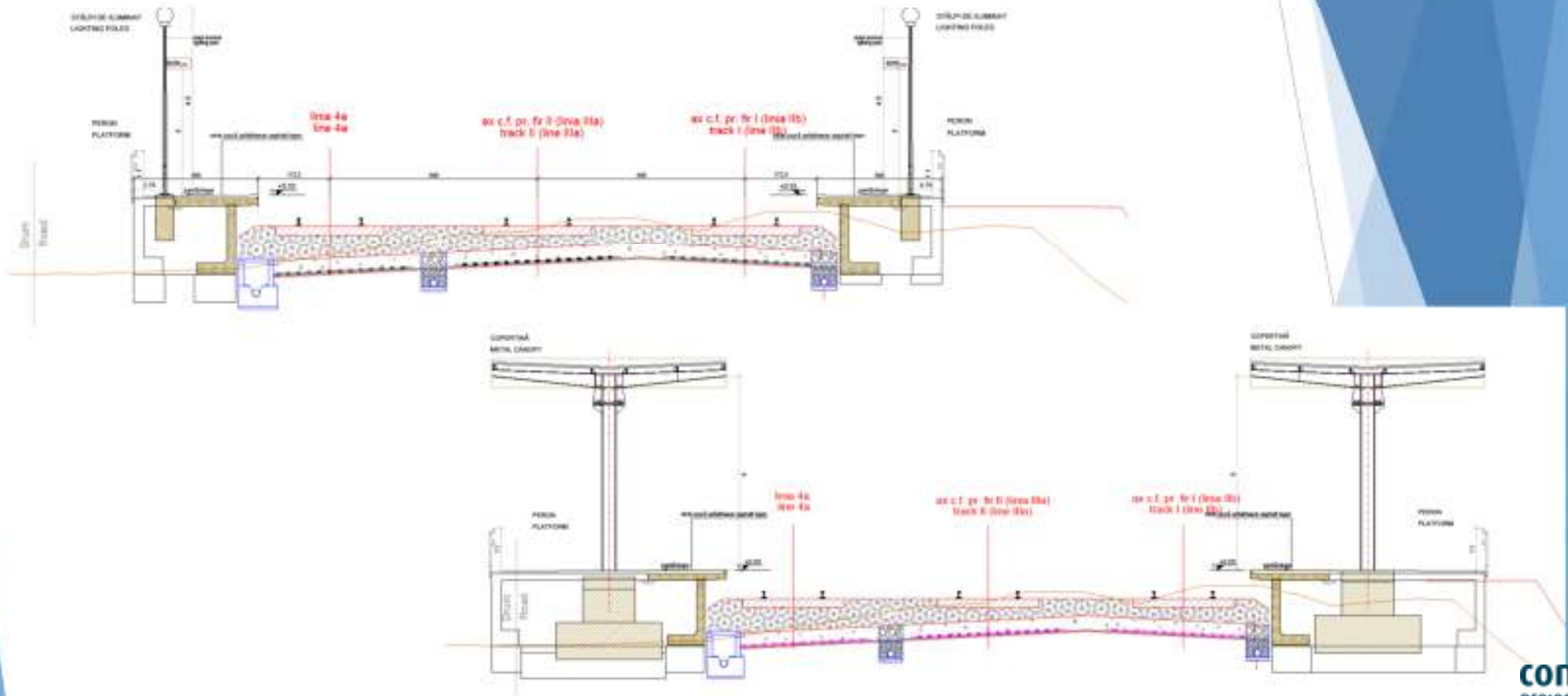
# Halta Ronaț Triaj Cabina 1

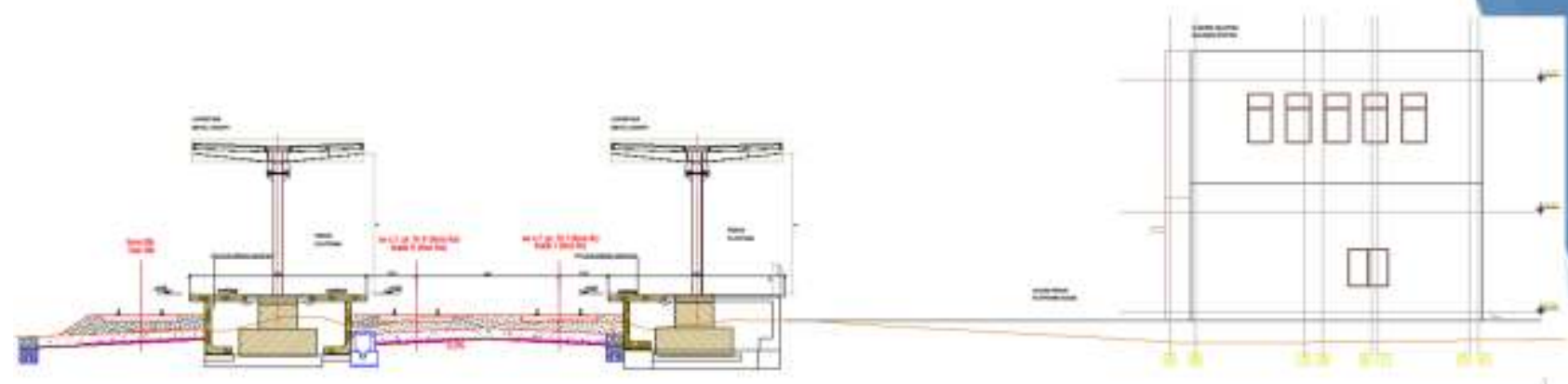
STADIA H.C. RONAȚ TRIAJ CAB 1  
H.C. RONAȚ TRIAJ CAB 1 STATION



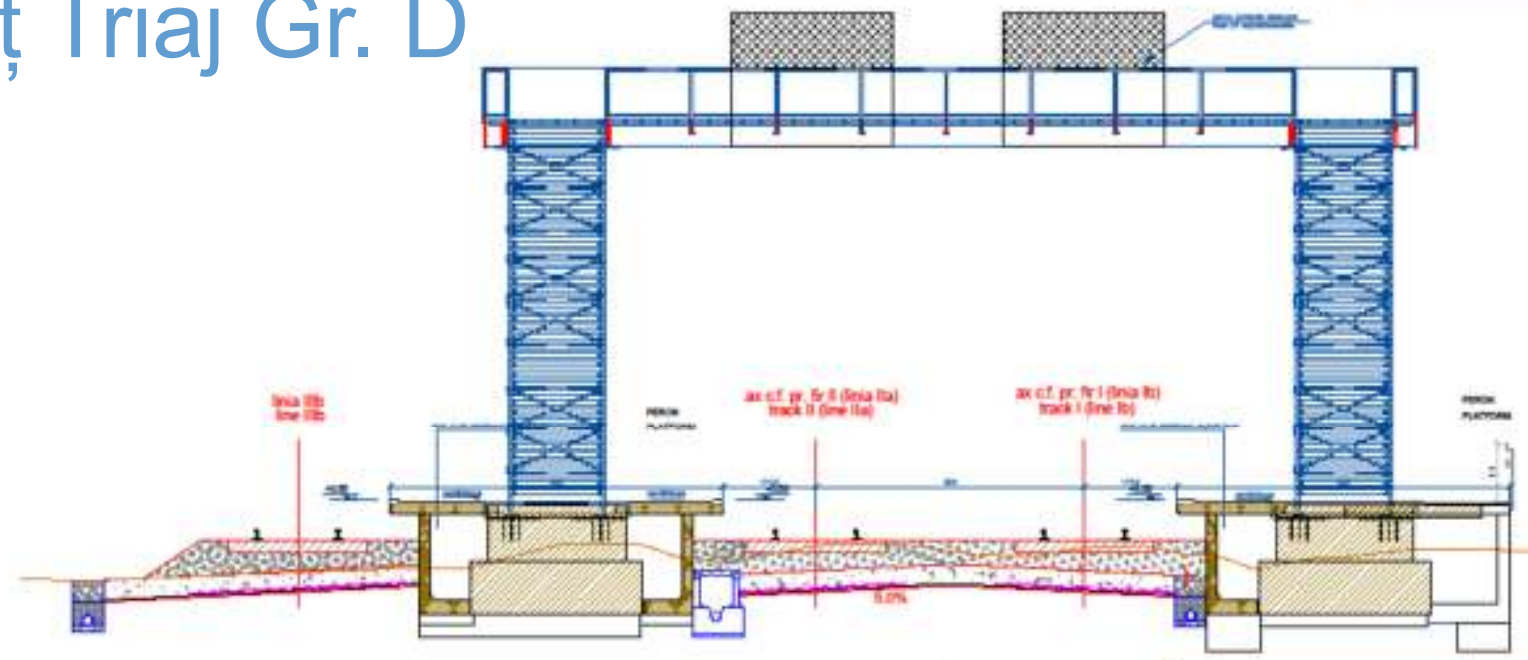
# Halta Ronaț, Triaj

HALTĂ RONAȚ TRIAJ  
STOPPING POINT RONAȚ TRIAJ





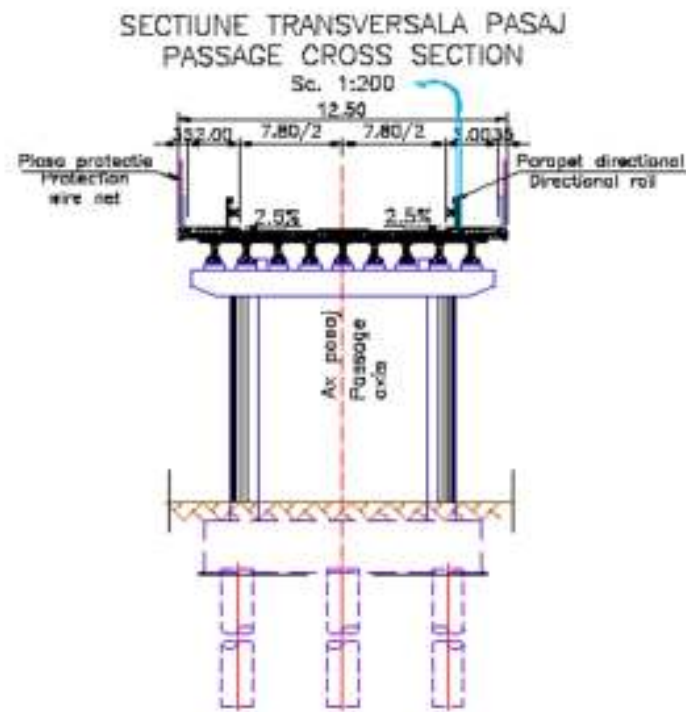
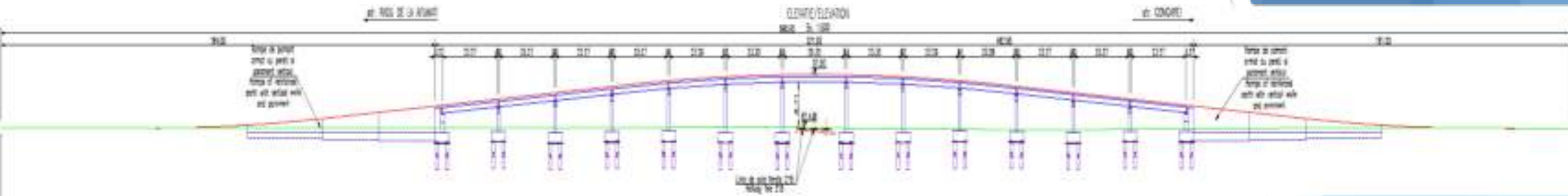
# Halta Ronaț, Triaj Gr. D



# Pasaj Comoarei – Radu de la Afumați



# Pasaj Comoarei – Radu de la Afumați

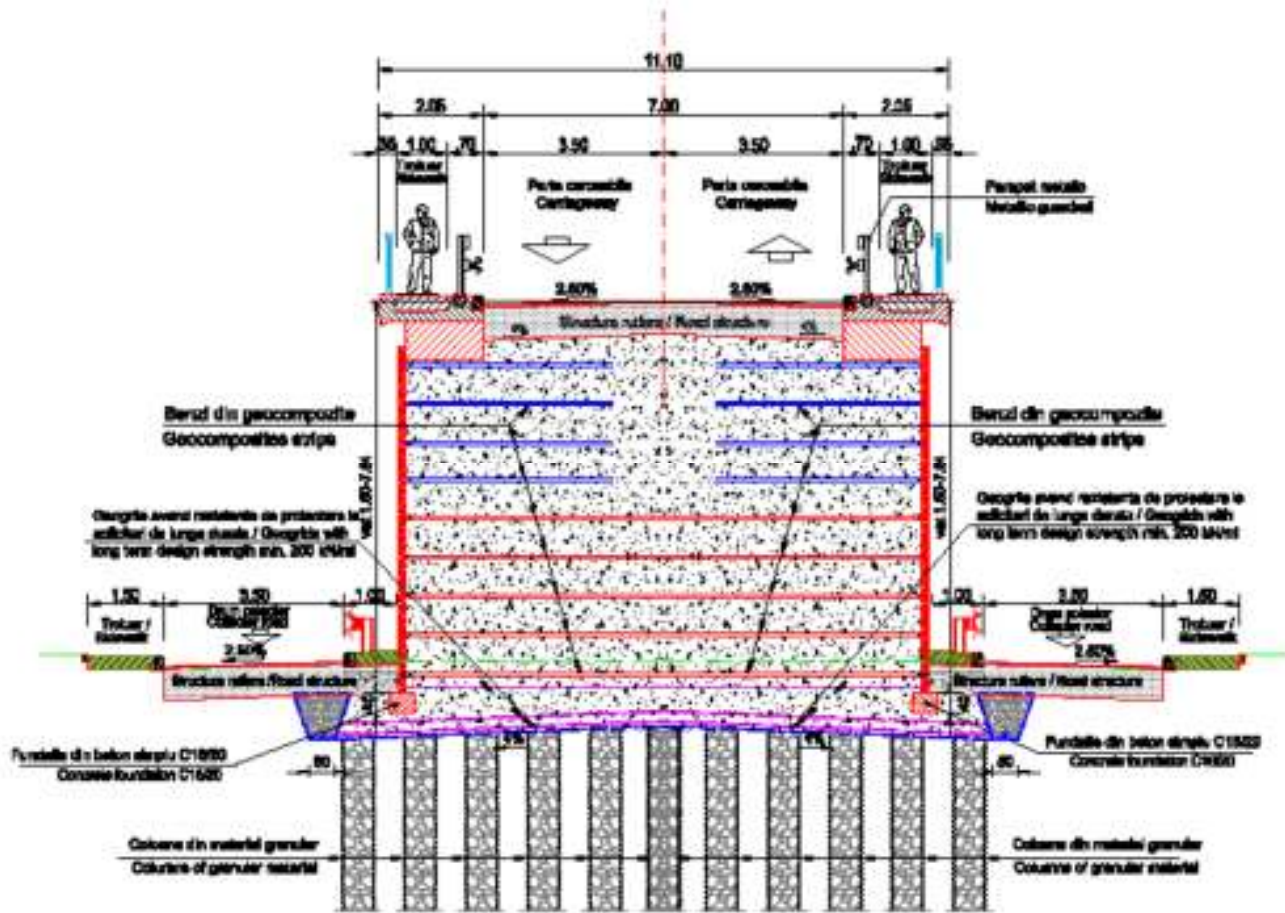




# Pasaj Comoarei – Radu de la Afumați



**PROFIL TRANSVERSAL TIP / TYPICAL CROSS-SECTION  
PASAJ SUPERIOR / OVERPASS**  
scara / scale 1:100

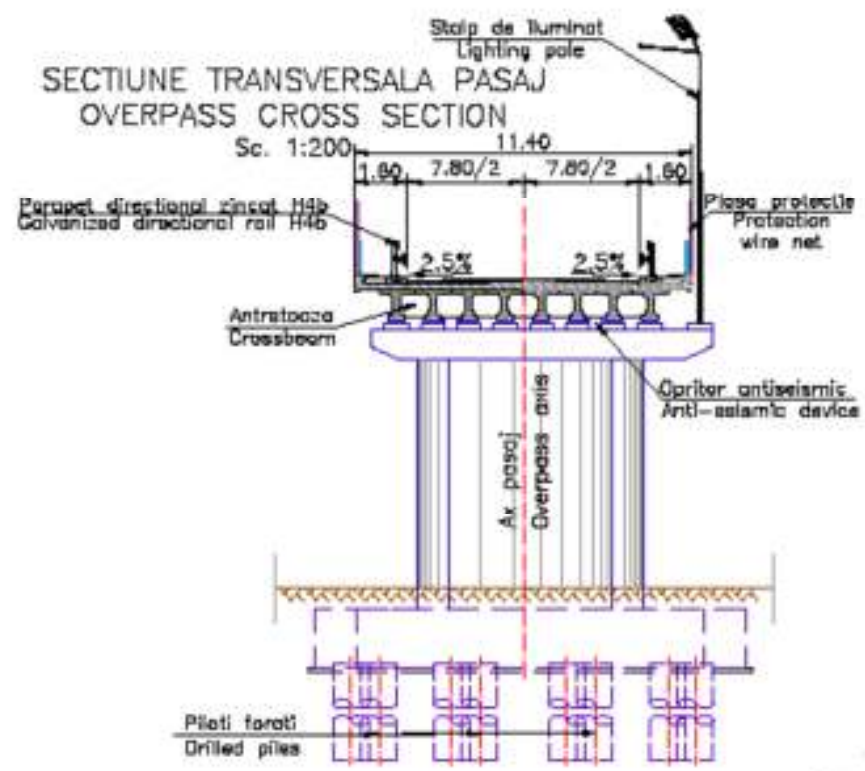
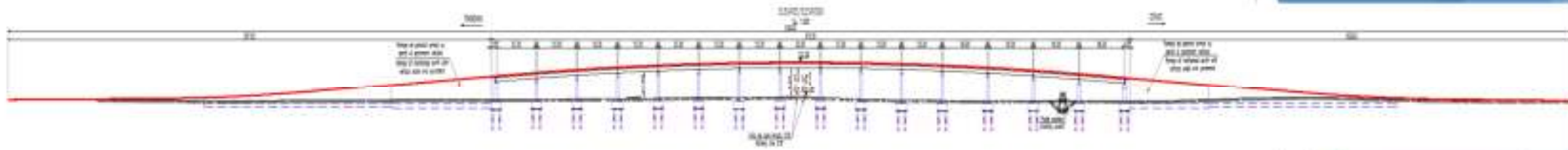


# Pasaj Ronaț pe DN6





# Pasaj Ronaț pe DN6



# Pasaj Ronaț pe DN6

**PROFIL TRANSVERSAL TIP / TYPICAL CROSS-SECTION  
PASAJ SUPERIOR / OVERPASS**  
scara 1:100

